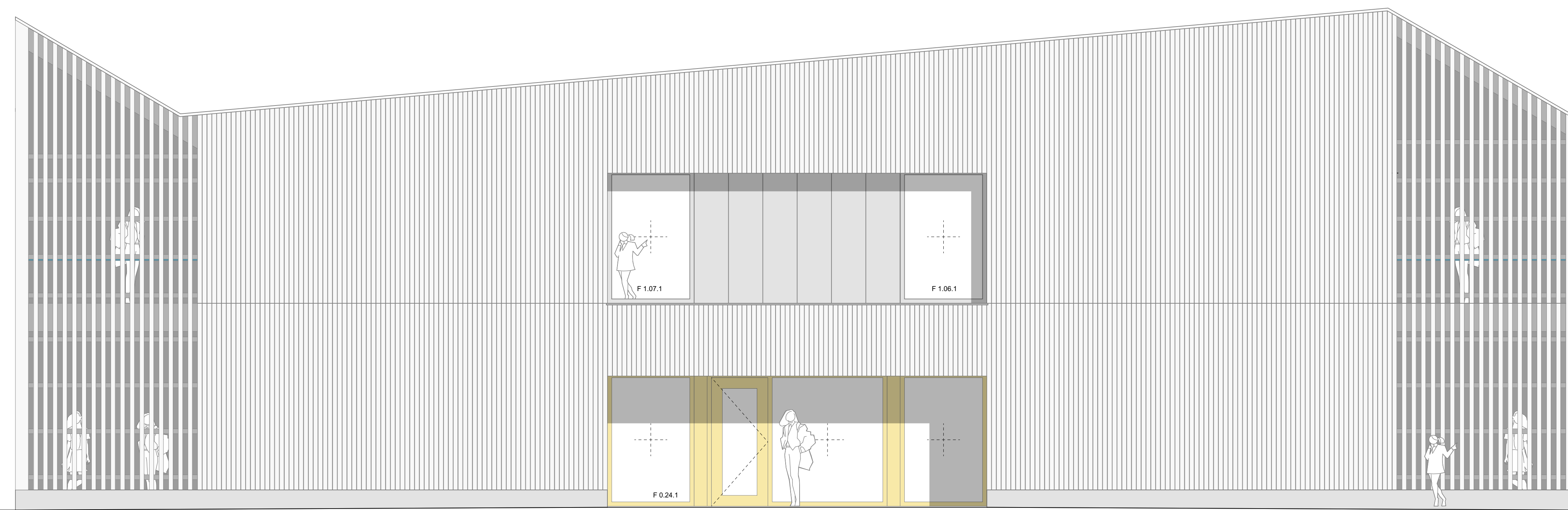


**LEGENDE**

	Stahlbeton neu	WD	Wanddurchbruch
	Konstruktion Holz	WS	Wandschlitz
	Dämmung Zellulose	WA	Wandaussparung
	Holz Ansicht	DD	Deckendurchbruch
	Holz Ansicht Vorvergraut	BD	Bodendurchbruch
	2x 12,5 mm Gipskarton	BS	Bodenschlitz
	2x 12,5 mm Gipskarton Schallschutzplatten flächenbezogene Masse je Platte 12,5 kg/m <sup>2</sup> Knauf Diamant o.glw.	FUA	Fundamentaussparung
	2x 12,5 mm Schallschutzplatten flächenbezogene Masse je Platte 17,5 kg/m <sup>2</sup> Knauf Silentboard o.glw.	OK	Oberkante
	Vorsatzschale Trockenbau	UK	Unterkante
	Fenster / Holz Ausbau	RA	Rohrache
	Konstruktion Stahl	RFB	Rohfussboden
	Dämmung Holzfaserdämmplatte	FFB	Fertigfussboden
	Dämmung EPS	BFL	Bodenplatte
	Dämmung XPS	UZ	Unterzug
	Strichdarstellung überhalb	H	Heizung
	Strichdarstellung unterhalb	L	Lüftung
	Wanddurchbruch	S	Sanitär
	Wandschlitz	E	Elektro
	Deckendurchbruch	RRB	Regenrohr Balkon
	Bodenaussparung	RR	Regenrohr
	feuerhemmende Wand als Abtrennung Nutzungseinheit (in Schnitten und Grundrissen)	FBH	Fußbodenheizung
		NE	Notentwässerung
		Gk	Gipskarton
		Ho	Holz
		B	Boden
		D	Decke
		A	Fläche
		UKA	Unterkante Ausbau
		UKR	Unterkante Rohbau

**Brandschutz:**  
 Alle Brandschutzangaben sind mit der Brandschutzplanung abzugleichen.  
 FHT RD Feuerhemmend, rauchdicht- und selbstschließender Abschluss  
 FST

Vor Ausführung der Arbeiten sind alle Masse zu prüfen, bzw. am Bau zu nehmen. Für die Richtigkeit ist der Unternehmer verantwortlich. Plan- und Maßdifferenzen müssen vor der Ausführung mit der Bauleitung geklärt werden. Bau- und Arbeitsfugen sind nach Erfordernissen mit der Bauleitung abzustimmen. Ist auf Details verwiesen, so sind diese ebenfalls zu berücksichtigen. Die anerkannten Regeln der Bautechnik sind einzuhalten. Dieser Plan gilt nur in Verbindung mit sämtlichen Plänen des Architekten/ Statikers und Haustechnik. Sämtliche Aussparungen für Heizung, Sanitär, Lüftung und Elektro sind vor Ausführung mit dem Architekten abzustimmen. Der Planinhalt ist urheberrechtlich geschützt.



**KH Zolling      Ansicht West / Ost**  
**Werkplan 300      M 1 : 50**

**Vorabzug      12.02.2026**

Bauvorhaben: **Kinderhort mit sechs Gruppen**  
 Schulareal Zolling

Bauherr: **Gemeinde Zolling**  
 vertreten durch den Bürgermeister  
 Herrn Helmut Priller  
 Rathausplatz 1  
 85406 Zolling